



INFORMACIÓN GENERAL PARA VIAJEROS Y PARTICIPANTES.

¡Bienvenidos al XIII Congreso Argentino de Tecnología Espacial 2025 en la Ciudad de Buenos Aires!

La Ciudad Autónoma de Buenos Aires, es la capital de la República Argentina. Situada en la orilla occidental del Río de la Plata, ocupa un lugar privilegiado en la costa sureste de Sudamérica. Conocida por su diversa arquitectura europea y su vibrante escena cultural, Buenos Aires es un destino multicultural que acoge a muchos grupos étnicos y religiosos. Esto ha contribuido a su desarrollo cultural único.

Este año será la ciudad sede del CATE 2025, el cual es organizado por la Asociación Argentina de Tecnología Espacial <https://aate.org/> con el patrocinio de la Comisión Nacional de Actividades Espaciales <https://www.argentina.gob.ar/ciencia/conae> quien es además la institución anfitriona, junto a distinguidos patrocinadores y auspiciantes.

Su centro histórico se encuentra en derredor a la Plaza de Mayo, rodeada de imponentes edificios del siglo XIX, incluida el Cabildo y la Casa Rosada, el icónico palacio presidencial cuyos balcones han sido testigos de discursos presidenciales, celebraciones y escenario de grandes películas.

Entre otras atracciones importantes de la Ciudad, se incluyen el Teatro Colón, un lujoso teatro de ópera de 1908 con cerca de 2.500 asientos, y el moderno museo MALBA, que exhibe arte latinoamericano.

Podrá encontrar más información de la ciudad, atracciones y actividades turísticas y culturales en el siguiente link: <https://turismo.buenosaires.gob.ar/es> (español)
<https://turismo.buenosaires.gob.ar/en> (english)

AEROPUERTOS, TERMINAL DE ÓMNIBUS Y VISAS

AEROPUERTOS

La mayoría de los vuelos nacionales llegan al Aeropuerto Jorge Newbery, que se encuentra ubicado en Av. Costanera Rafael Obligado s/n, de la Ciudad Autónoma de Buenos Aires; a una distancia de 6,5 km. del Centro Cultural de la Ciencia. Algunos vuelos internacionales también lo tienen como destino de arribos y partidas. Para más información sobre el aeropuerto y los vuelos, visite el sitio web oficial <https://www.aeropuertosargentina.com/es>

Ubicación - GoogleMaps



Los vuelos internacionales llegan al Aeropuerto Internacional Ministro Pistarini, más conocido como Ezeiza (EZE), que se encuentra a 32 km (20 millas) del centro de Buenos Aires, en un trayecto de unos 50 minutos. *Algunas conexiones con vuelos internos* a distintas provincias del país, pueden tener a este aeropuerto como opción. Para más información sobre el aeropuerto y los vuelos, visite el sitio web oficial: <https://www.aa2000.com.ar/es/EZE>

Luego de realizar migraciones y del control de maletas, pasando las puertas de vidrio corredizas hacia la salida se encontrará con distintas empresas de remises oficiales, como de ómnibus (Manuel Tienda León). Podrá consultar allí los viajes y valores. No se recomienda tomar autos de alquiler afuera que se ofrezcan afuera, si no son de su referencia y confianza.

TERMINAL DE OMNIBUS

La terminal de ómnibus del barrio de Retiro, se encuentra ubicada sobre la Av. Dr. José María Ramos Mejía 1560, a una distancia de 7 km. del Centro Cultural de la Ciencia.

<https://terminaldeomnibus-retiro-ciudaddebuenosaires.com/>

Ubicación – GoogleMaps

VISADOS

Por favor, consulte con el Consulado Argentino más cercano para confirmar si necesita visado para entrar en Argentina y pregunte sobre los requisitos y el calendario.

LUGAR DE CELEBRACIÓN DEL CONGRESO Y ACREDITACIONES:

El XIII Congreso Argentino de Tecnología espacial se llevará a cabo en el **Centro Cultural de la Ciencia**, comúnmente llamado **C3**. Está ubicado en el barrio de Palermo, en el Polo Científico Tecnológico en la calle Godoy Cruz 2270 de la Ciudad Autónoma de Buenos Aires, Argentina.

Ubicación – GoogleMaps [link](#)

El **C3** fue inaugurado oficialmente el 6 de noviembre de 2015 y se define como un laboratorio interdisciplinario de creación e intercambio de ideas y saberes sobre la ciencia, la tecnología y la innovación. Sus programas se orientan a distintos públicos, promueven un trabajo colaborativo con actores del sistema científico, artístico y educativo, y se apoyan en la necesidad de favorecer oportunidades de exploración de la cultura científica. Para más información: <https://c3.jefatura.gob.ar/>



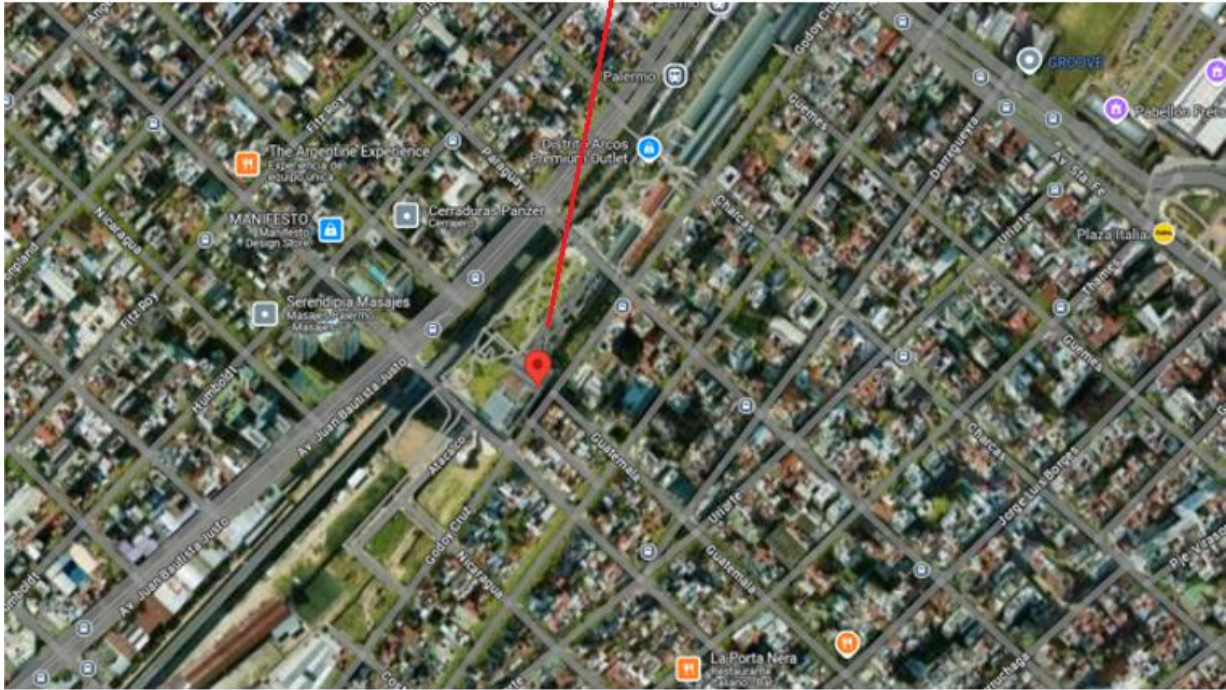


13^o Congreso Argentino
de Tecnología Espacial
CATE 2025

Buenos Aires, 9 al 11 de Abril 2025

Centro Cultural de la Ciencia

Godoy Cruz 2270, Ciudad Autónoma de Buenos Aires



ACREDITACIONES



Las acreditaciones se harán en la sede del **C3** el día 9 de abril del corriente año, previo a la apertura del congreso entre las 8:00 y las 9:00 hs.





GASTRONOMÍA, HOTELERÍA Y VÍAS DE ACCESO

En sus inmediaciones se encuentra una gran oferta gastronómica y de hotelería de distinta categoría y valor económico. Asimismo, es habitual encontrar alternativas culturales y ferias artesanales (principalmente los fines de semana) como la ubicada en la "Plaza Serrano" a poca distancia del C3.

Se destaca por su proximidad, el **SHOPPING LOS ARCOS (Distrito Arcos Premium Outlet)**, un centro comercial a cielo abierto el cual cuenta con una gran variedad de locales gastronómicos, indumentaria, farmacia, accesorios, etc. Dispone asimismo con estacionamiento para autos.

HOTELES

Dada la agenda del congreso, se sugiere buscar ubicación en las cercanías al C3, la que ofrece variedad de hoteles, *hostels* y departamentos de renta por aplicaciones (Airbnb, Booking, otras).

Algunos de referencia por su ubicación en zona barrio de Palermo:

- **Hostel Art Factory** - Charcas 4500 - Tel: +54911-3017-4314
- **Play Hostel Arcos** - Charcas 4752 - Tel: +54911-4773-0806
- **Play Hostel Garden** - Paraguay 4539 - Tel: +54911-4731-8006
- **Casa Joseph Palermo** - Charcas 4600 – Tel: +54911-3885-3553
- **Miravida Soho Hotel & Wine Bar** – Darregueyra 2050 – Tel: +54911-4774-6433
- **Live Soho Boutique & Apartments Palermo Hollywood** - Gorriti 4789 - Tel: +54911-57052464
- **Soho Hotel** - Thames 1565 - Tel: +54911-66217924
- **We The People Palermo Hollywood** - Soler 5975 - Tel: +54911-5108-9219

Hoteles en zona centro y Puerto Madero:

- **Hilton Buenos Aires** - Macacha Güemes 351 – Tel: +54911-4891-0000
- **Sheraton Buenos Aires Hotel & Convention Center** - San Martín 1225/1275 – Tel: +54911-4318-9000

RESTO / BAR

- **Shopping Los Arcos (Distrito Arcos Premium Outlet)** - Paraguay 4979 (esquina Godoy Cruz)
- **Milanga & Co.:** Av. Santa Fe 4600 (esquina Godoy Cruz).
- **San Guchero** - Godoy Cruz 2317.
- **Veganus** - Godoy Cruz 2341.
- **Café Martínez** Godoy Cruz 2307.
- **Kentucky Pizzería Bar** – Av. Santa Fe 4602 (esquina Godoy Cruz)
- **La Boqueria De Palermo** - Soler 5101
- **Obrador Florida** - Soler 5063.
- **Katsu** - Fray Justo Sta. María de Oro 2188
- **Picolina Café** - Fray Justo Sta. María de Oro 2148
- **Cantina Palermo** - Fitz Roy 2238.
- **Dandy Grill** - Fitz Roy 2199.
- **La Cabrera Norte** - José A. Cabrera 5127.

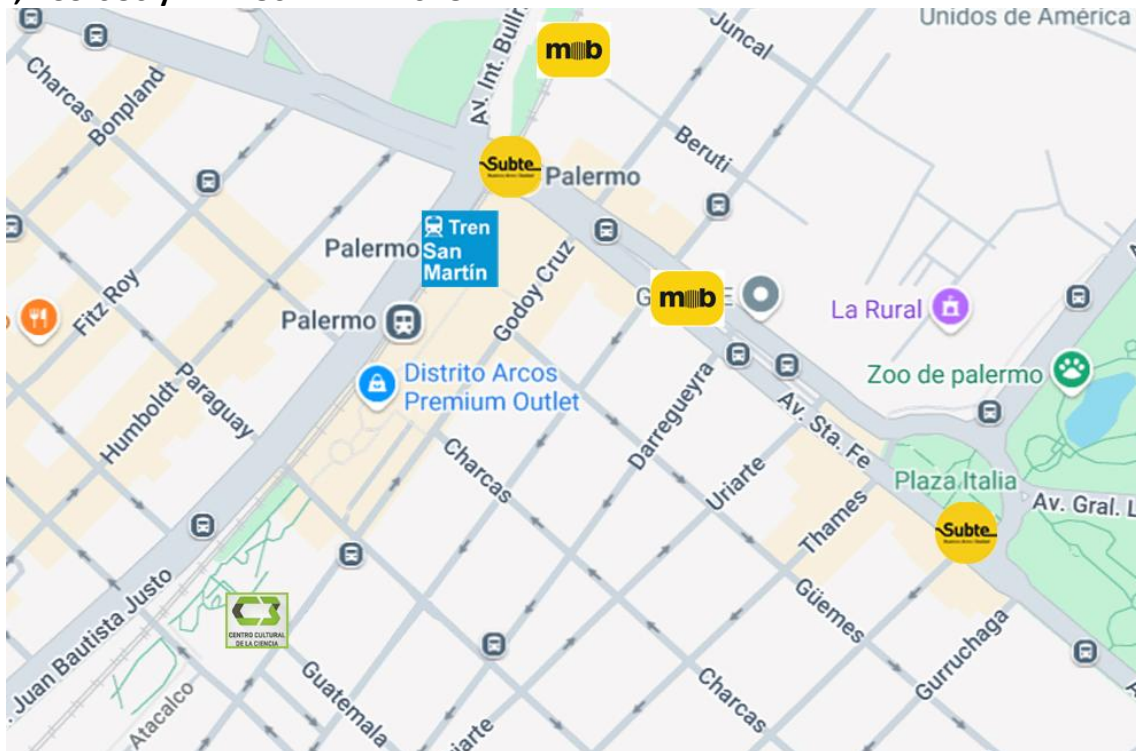


13^o Congreso Argentino
de Tecnología Espacial
CATE 2025
Buenos Aires, 9 al 11 de Abril 2025
Centro Cultural de la Ciencia
Godoy Cruz 2270, Ciudad Autónoma de Buenos Aires



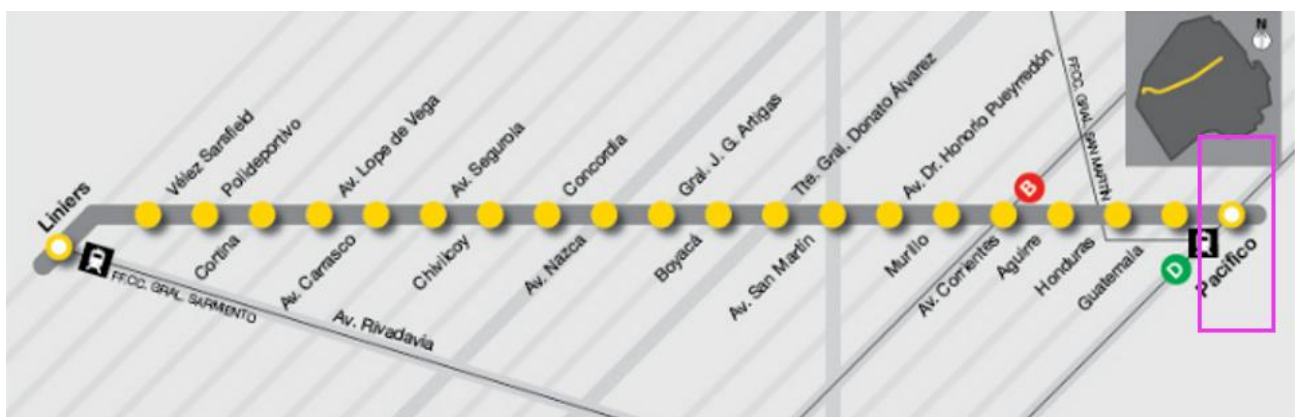
- **Antares Palermo** - Honduras 4900.
- **Sullivan's Irish Pub** - Jorge Luis Borges 1702.
- **Saigon Noodle Bar** - Soler 4388.

MAPA, ACCESOS y MEDIOS DE TRANSPORTE



METROBUS “JUAN B. JUSTO”

El mismo tiene una extensión de 12 km, 21 estaciones y 7 líneas de colectivos. Las líneas impactadas son: 34, 166, 53, 99, 109, 110 y 172 que la utilizan en distintos tramos. La estación más cercana al C3 es la denominada “**Pacífico**” llegando hasta allí solamente las líneas 34 y 166.



Ubicación – GoogleMaps



13^o Congreso Argentino
de Tecnología Espacial
CATE 2025
Buenos Aires, 9 al 11 de Abril 2025
Centro Cultural de la Ciencia
Godoy Cruz 2270, Ciudad Autónoma de Buenos Aires



METRO BUS “NORTE”

El mismo tiene una extensión de 5 km: 2,7 km en Avenida Cabildo, desde Congreso de Tucumán hasta la avenida Gral. Paz; y 2,2 km en avenida Maipú, desde Gral. Paz hasta la calle Malaver, en Vicente López; 20 líneas de colectivos (ómnibus) y un total de 39 estaciones.

Las líneas de colectivos impactadas son: 19, 21, 59, 60, 71, 130, 133, 152, 161, 168, 184, 203, 314, 365, 41, 29, 57, 68, 67, 151 y 194.

La estación más cercana al C3 se encuentra en la intersección de **Av. Juan B. Justo y Av. Santa Fe**, llegando hasta allí solamente las líneas 29, 41, 57, 59, 60, 67, 68, 152 y 161.

Este corredor permite la combinación del colectivo (ómnibus) y el subte, mejorando la conexión de puntos importantes como:

- Zona Norte de la provincia de Buenos Aires.
- Autopista General Paz.
- Subte D.
- Estación Mitre (Ferrocarril Gral. Mitre).
- Estación Maipú del Tren de la Costa.

Ubicación - [GoogleMaps](#)



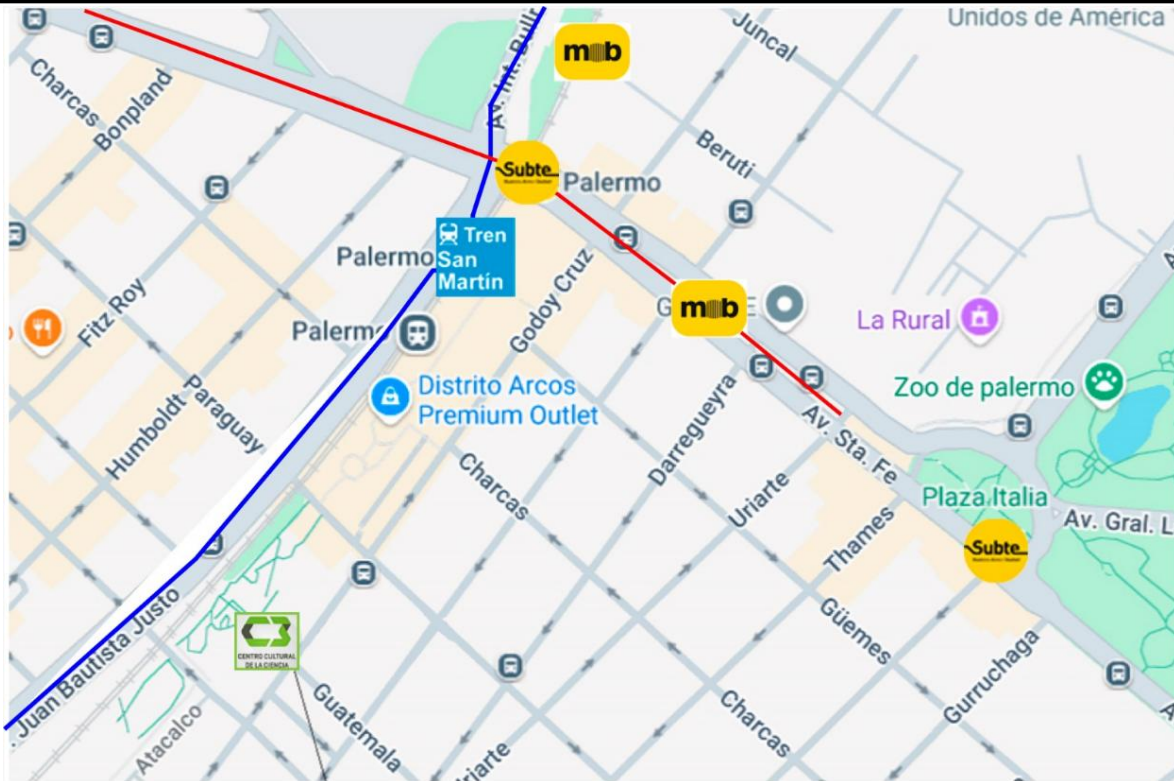




13^o Congreso Argentino de Tecnología Espacial CATE 2025

Buenos Aires, 9 al 11 de Abril 2025

Centro Cultural de la Ciencia

Godoy Cruz 2270, Ciudad Autónoma de Buenos Aires



 Metrobus Santa Fe
 Metrobus Juan B Justo

TREN SAN MARTIN

La línea San Martín (LSM) es una de las 7 líneas suburbanas de los Ferrocarriles metropolitanos de Buenos Aires, presta servicios entre las estaciones Retiro, en el barrio porteño homónimo, y la estación Dr. Cabred en la localidad de Open Door, partido de Luján.

Cuenta con un total de 22 estaciones

Ellas son: Retiro, **Palermo**, Villa Crespo, La Paternal, Villa del Parque, Devoto, Sáenz Peña, Santos Lugares, Caseros, El Palomar, Hurlingham, William Morris, Bella Vista, Muñiz, San Miguel, José C. Paz, Sol y Verde, Derqui, Villa Astolfi, Pilar, Manzanares, Cabred. La más cercana a C3, es la estación **Palermo**.



Ubicación - GoogleMaps





SUBTERRANEO LINEA "D"

La Línea D del subte de Buenos Aires va desde el Microcentro porteño (estación "Catedral") hasta el Barrio de Belgrano (estación "Congreso de Tucumán"). Son 16 estaciones en su recorrido: Catedral, 9 de Julio, Tribunales, Callao, Facultad de Medicina, Pueyrredón, Agüero, Bulnes, Scalabrini Ortiz, Plaza Italia, **Palermo (la cercana al C3)**, Ministro Carranza, Olleros, José Hernández, Juramento, y Congreso de Tucumán.

Combina con:

- las líneas B y C en la estación "9 de Julio"
- con la Línea H en la estación "Pueyrredón" y con las líneas A y E en la estación "Catedral".
- Pasa por debajo de las avenidas Cabildo, Santa Fe y Córdoba
- Comunica los barrios de San Nicolás, Balvanera, Recoleta, Palermo, Colegiales, Belgrano y Núñez

Opera tanto en días hábiles como fines de semana.

Horario de funcionamiento: de **lunes a sábados, desde las 5:30 a.m. hasta las 11:00 p.m.**, y los domingos y feriados, desde las 8:00 a.m. hasta las 10:00 p.m.

Ubicación - [GoogleMaps](#)

A continuación, brindamos el mapa de la red de subterráneos/metro de la Ciudad de Buenos Aires, completa: Línea A, B, C, D, E y H.

En él se pueden visualizar los diferentes puntos de combinación entre ellas.



13^o Congreso Argentino de Tecnología Espacial

CATE 2025

Buenos Aires, 9 al 11 de Abril 2025

Centro Cultural de la Ciencia

Godoy Cruz 2270, Ciudad Autónoma de Buenos Aires



Buenos Aires Subte

MEDIOS DE PAGO TRANSPORTE PÚBLICO (Tren, Subte y Colectivo).

Se utiliza el medio de pago electrónico, que es la Tarjeta SUBE. Para más información ingresar a: <https://www.argentina.gob.ar/sube>.

Sin embargo, en algunas líneas de Subte y de colectivos se permite el pago con tarjetas de crédito o billeteras electrónicas o con el celular. Mas información ingresar al siguiente [LINK](#)

La Ciudad de Buenos Aires también cuenta con taxis y autos de renta por aplicaciones como APP **UBER**, **CABIFY** o la red de **TAXIS BA**.

UBER: [LINK](#)

CABIFY: [LINK](#)

TAXIS BA: [LINK](#)

En el siguiente [LINK](#) podrán encontrar más información sobre la ciudad.





NÚMEROS DE EMERGENCIA

Central de emergencias nacional: 911

Ambulancia y emergencias médicas (SAME): 107

Policía: 911

Bomberos: 100

MONEDA Y BANCOS

La moneda local es el peso argentino (ARS). Tenga en cuenta que localmente se utiliza para el peso el mismo símbolo que para el dólar (\$). No se confunda, en tiendas y restaurantes los precios expresados con el símbolo \$ son siempre en pesos argentinos, salvo que se indique lo contrario. Para referirse a los dólares estadounidenses se suele utilizar el símbolo u\$s.

Se puede cambiar dinero en las casas de cambio y en la mayoría de los bancos. Le exigirán seguramente el documento o pasaporte. También se puede sacar moneda local las 24 horas del día en los cajeros automáticos. Algunas tiendas, hoteles y restaurantes aceptan pagos en efectivo en dólares estadounidenses o euros.

CLIMA

Argentina y Buenos Aires se encuentran en el hemisferio sur de América, por lo que en abril ya estamos en la estación climática de otoño. La temperatura en Buenos Aires en abril suele ser inferior a 25°C y superior a 12°C. Puede consultar el pronóstico meteorológico nacional <https://www.smn.gob.ar>

¡Esperamos tengan una hermosa estadía en nuestra ciudad y que disfrute del CATE 2025!